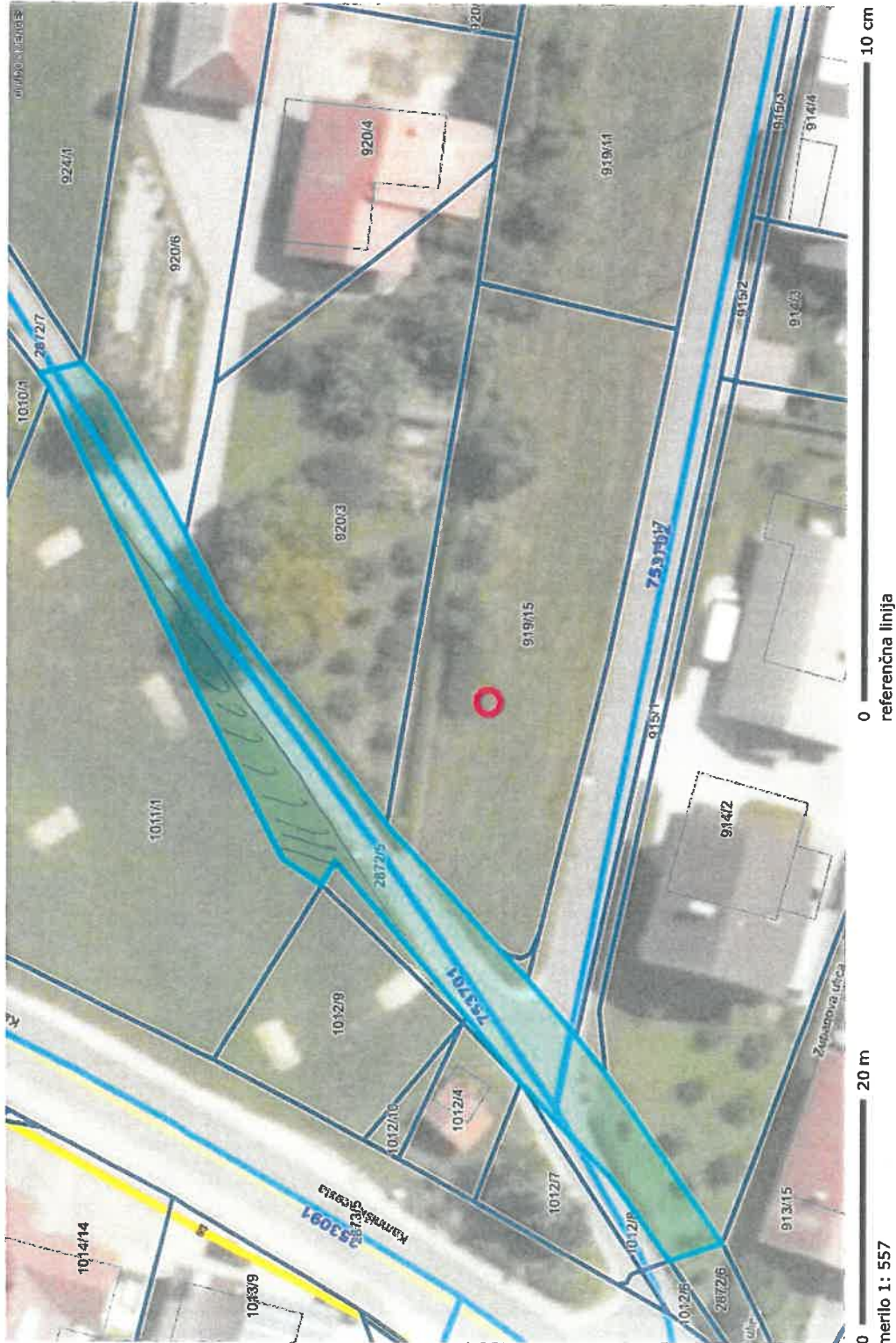


Gospodarska infrastruktura (GJI) > Promet



LEGENDA:

Linijski objekt cestne infrastrukture

Cesta - državna cesta

Cesta - občinska cesta

Cesta - gozdna cesta

Cesta - gozdna cesta (vir: ZGS)

oznaka

Cesta - nekatégorizirana cesta

Cesta - planinska pot

Cesta - kolesarska pot

Linijski objekt železniške infrastrukture

Železniška proga

Objekt železniške infrastrukture

Območje letališča

Objekt letališke infrastrukture

OZNAČENA LOKACIJA: y = 467657.3, x = 114265.1 (D48/GK)

OZNAČENA PARCELA: katastrska občina: 1938-MENGEŠ, parcela: 2872/5

<http://www.geoprostor.net/piso>; čas izpisa: 27. marec 2020 9:06:19; uporabnik: robert.spenko@menges.si
Numerično merilo je veljavno, če znaša dotična referenčna linija 10 cm. Grafično merilo je veljavno v vsakem primeru.
© PISO - OBČINA MENGEŠ





Redni izpis iz zemljiške knjige

čas izdelave izpisa: 27.3.2020 - 8:22:48

Nepremičnina

tip nepremičnine: 1 - zemljiška parcela
vir ID znaka: 1 - zemljiški kataster
ID znak: parcela 1938 2872/13
katastrska občina 1938 MENGEŠ **parcela** 2872/13 (ID 7054035)

Plombe:

Z nepremičnino ni povezana nobena zemljiškoknjižna zadeva, o kateri še ni pravnomočno odločeno.

Osnovni pravni položaj nepremičnine:

ID osnovnega položaja: 20730161
vrsta osnovnega položaja: 101 - vknjižena lastninska pravica
delež: 1/1
imetnik:
1. EMŠO: *podatek ni vpisan*
osebno ime: Javno dobro
naslov:
omejitve:
Vpisana ni nobena pravica ali pravno dejstvo, ki omejuje lastninsko pravico na nepremičnini

GRAFIČNI PRIKAZ

