

Zavod RS za varstvo narave vas ob podpori društva Nigritella vabita na

Odstranjevanje zarasti na pilotnem območju Planik

v

soboto, 7.12.2013 ob 9. uri

Zavod RS za varstvo narave izvaja projekt »Ohranjanje in upravljanje mokrišč v Sloveniji« (WETMAN), katerega pilotno območje je tudi Planik. Namen projekta je izboljšati trenutno stanje izbranih mokrišč.

Pilotno območje Planik je rastišče ogrožene orhideje Loeselove grezovke. V preteklosti so domačini območje vsako leto pokosili, da so dobili krmo za konje in steljo, in o tem preprečevali zaraščanje območja. Ker ga zadnjih 50 let ne kosijo več, se je začelo počasi, a vztrajno zaraščati z lesnato vegetacijo. Da bo Loeselova grezovka na Planiku ostala, smo že decembra 2011 s pomočjo prostovoljcev odstranili zarast na večjem delu njenega rastišča. Letos bomo prostovoljno akcijo ponovili, da očistimo še preostanek mokrišča in odstranimo mlade grmičke, ki so medtem zrastle.

Zaradi občutljivosti območja delo s stroji ni mogoče, zato bodo vsake pridne roke zelo koristne.



Slika 1.: Planik ob koncu akcije 2011



Slika 2.: Orhideja Loeselova grezovka

Za akcijo potrebujete:

- primerno toplo delovno obleko in obutev (priporočamo tako, ki ni premočljiva, ker gre za mokrišče z visoko travo),
- delovne rokavice,
- sadjarske škarje.

Za topel čaj in malico bomo poskrbeli mi.

Partnerji projekta:



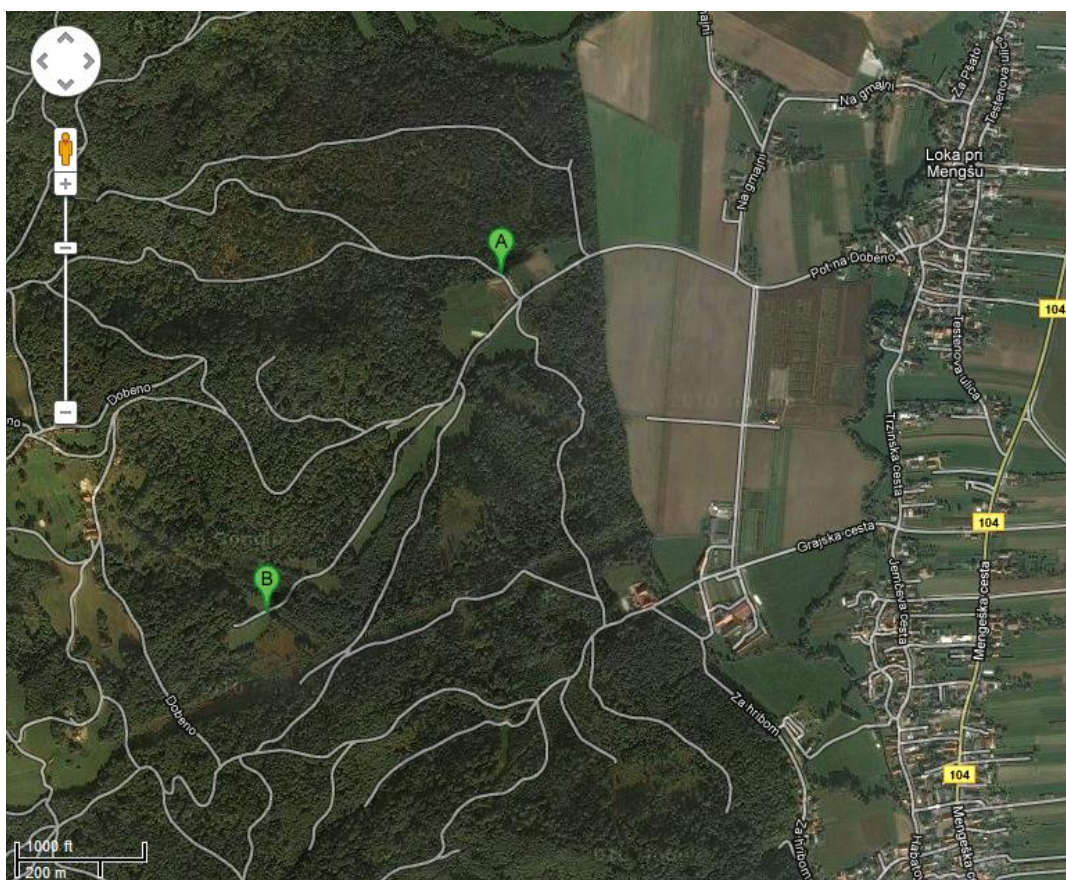
Sofinancerji projekta:



REPUBLIKA SLOVENIJA
MINISTRSTVO ZA OKOLJE IN PROSTOR



Zberemo se na utrjenem zemljišču, ki je na desni strani lokalne ceste, ki pelje iz Loke pri Mengšu proti Dobenem. Natančna lokacija je označena na priloženi karti, pot pa je prikazana na spletnih povezavah iz smeri Kranja in Ljubljane. Od tam bomo peš odšli do območja akcije.



- A – parkirišče
- B – območje akcije

Prosimo, da udeležbo **potrdite** na e-naslov: zrsvn.oekr@zrsvn.si do **5.12.2013** in sporočite **vaše kontaktne podatke**, da vas bomo v primeru morebitne prestavitve akcije lahko obvestili.

V primeru slabega vremena bo akcija prestavljena na drug termin, o čemer vas bomo pravočasno obvestili.

Vljudno vabljeni!

Sonja Rozman
Lokalni koordinator za pilotno območje Planik

Opozorilo za varnost pri delu: Organizatorji akcije ne odgovarjajo za kakršnakoli tveganja, ki nastanejo kot rezultat delovne aktivnosti.

Dostop iz Ljubljane:

<http://maps.google.com/maps?saddr=Neznana+cesta&daddr=Neznana+cesta&hl=sl&ll=46.114658,14.54607&spn=0.079253,0.153637&sl=46.107398,14.546242&sspn=0.079264,0.153637&geocode=FUomvldzqidAA%3BFtoswAldNgDeAA&vpsrc=0&mra=ls&t=h&z=13>

Dostop iz Kranja:

http://maps.google.com/maps?saddr=Cesta+Staneta+%C5%BDagaria&daddr=46.1953757,14.5436923+to:Neznana+cesta&hl=sl&ie=UTF8&sl=46.19503,14.47652&sspn=0.158275,0.307274&geocode=FbiXwQldzGvbAA%3BFa_iwAldTOvdACKVBK1mrcp6RzHXY_g0HPgAEw%3BFtoswAldNgDeAA&vpsrc=0&mra=ls&t=h&z=12&via=1