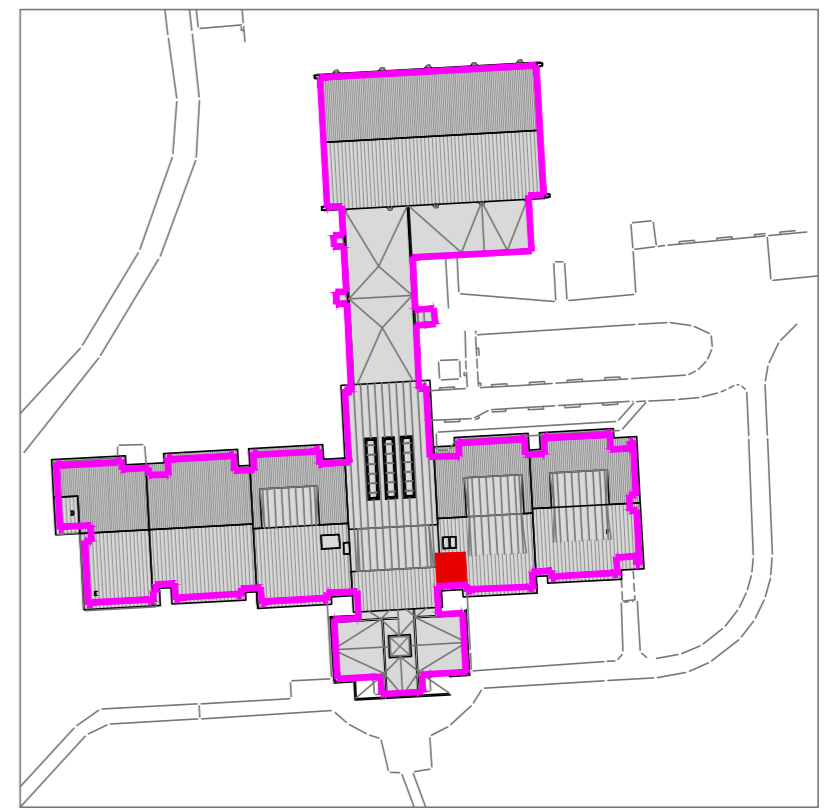
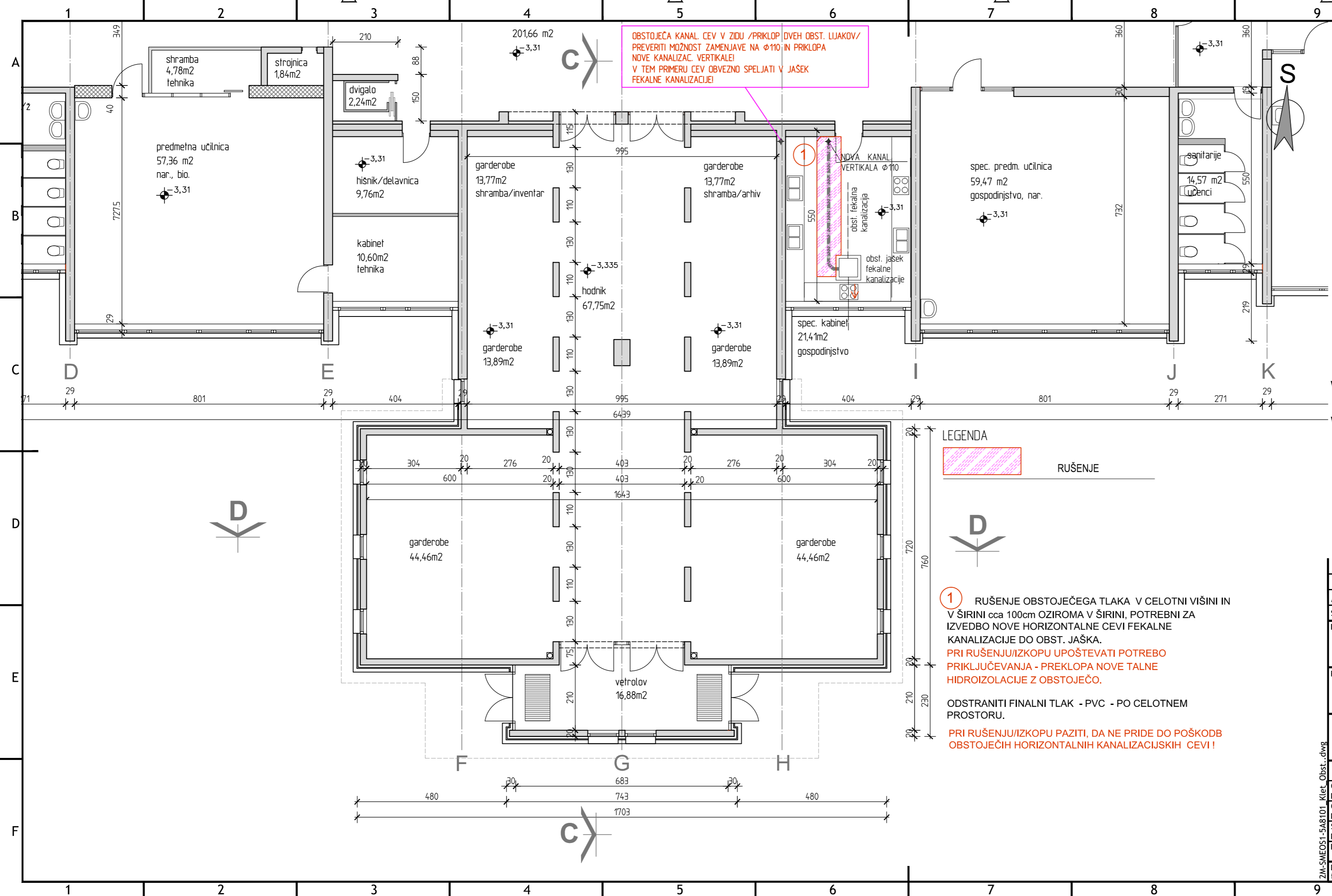


© IBE d.d.
All rights which are not explicitly transferred to the employer by contract are reserved.

© IBE d.d.
Vse avtorske pravice, ki niso s pogodbo izrecno prenešene na naročnika, so pridržane.



VSE MERE PREVERITI NA LICU MESTA, IZVEDBO PRILAGODITI OBSTOJEČEMU STANJU!
V PRIMERU NESKLADJA SE JE POTREBNO POSVETOVATI S PROJEKTANTOM!

±0.00=320.48abs. - kota finalnega tlaka pritličja

1 RUŠENJE OBSTOJEČEGA TLAKA V CELOTNI VIŠINI IN V ŠIRINI cca 100cm OZIROMA V ŠIRINI, POTREBNI ZA IZVEDBO NOVE HORIZONTALNE CEVI FEKALNE KANALIZACIJE DO OBST. JAŠKA.
PRI RUŠENJU/IZKOPU UPOŠTEVATI POTREBO PRIKLJUČEVANJA - PREKLOPA NOVE TALNE HIDROIZOLACIJE Z OBSTOJEČO.
ODSTRANITI FINALNI TLAK - PVC - PO CELOTNEM PROSTORU.
PRI RUŠENJU/IZKOPU PAZITI, DA NE PRIDE DO POŠKODB OBSTOJEČIH HORIZONTALNIH KANALIZACIJSKIH CEVI!

Sprememba: /		Opis spremembe: /		Datum spr.: /		Podpis: /	
Investitor: OBČINA MENGEŠ SLOVENSKA CESTA 30, 1234 MENGEŠ				Objekt: Osnovna šola Mengeš - nadzidava južnega prizidka in dodatne učilnice na mansardi			
Projektant: IBE IBE, d.d., svetovanje, projektiranje in inženiring Ljubljana, Slovenija				Del objekta/sistem: DODATNE UČILNICE NA MANSARDI			
/				Vrsta načrta: 1 NAČRT ARHITEKTURE			
Odgovorni vodja projekta: Breda Jamšek, univ. dipl. inž. grad.		Ident. št.: G-0259		Vsebinske risbe (dokumenta): TLORIS KLETI - obstoječe stanje / rušitve			
Odgovorni projektant: Nina Jankovič, univ. dipl. inž. arh.		Ident. št.: A-0691		Številka projekta: SMEOS1-D471/023			
Sodelavec-odg. projektant: /		/		Klasifikacijska oznaka: V.G.		Vrsta projekta: PGD	
Izdelal: /		/		Identifikacijska oznaka: SMEOS1-5A8101		Stran/ strani: 1/1	
Datum izdelave: MAREC 2014		Merilo: 1:100		Spr. /			

214-SMEOS1-5A8101_Klet_Obst_.dwg