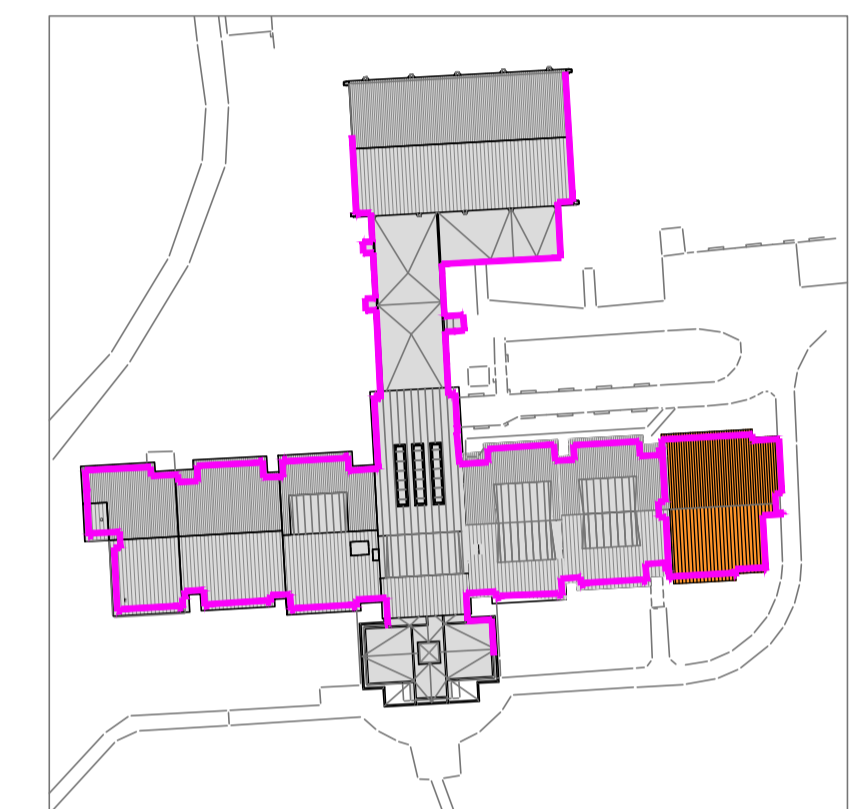
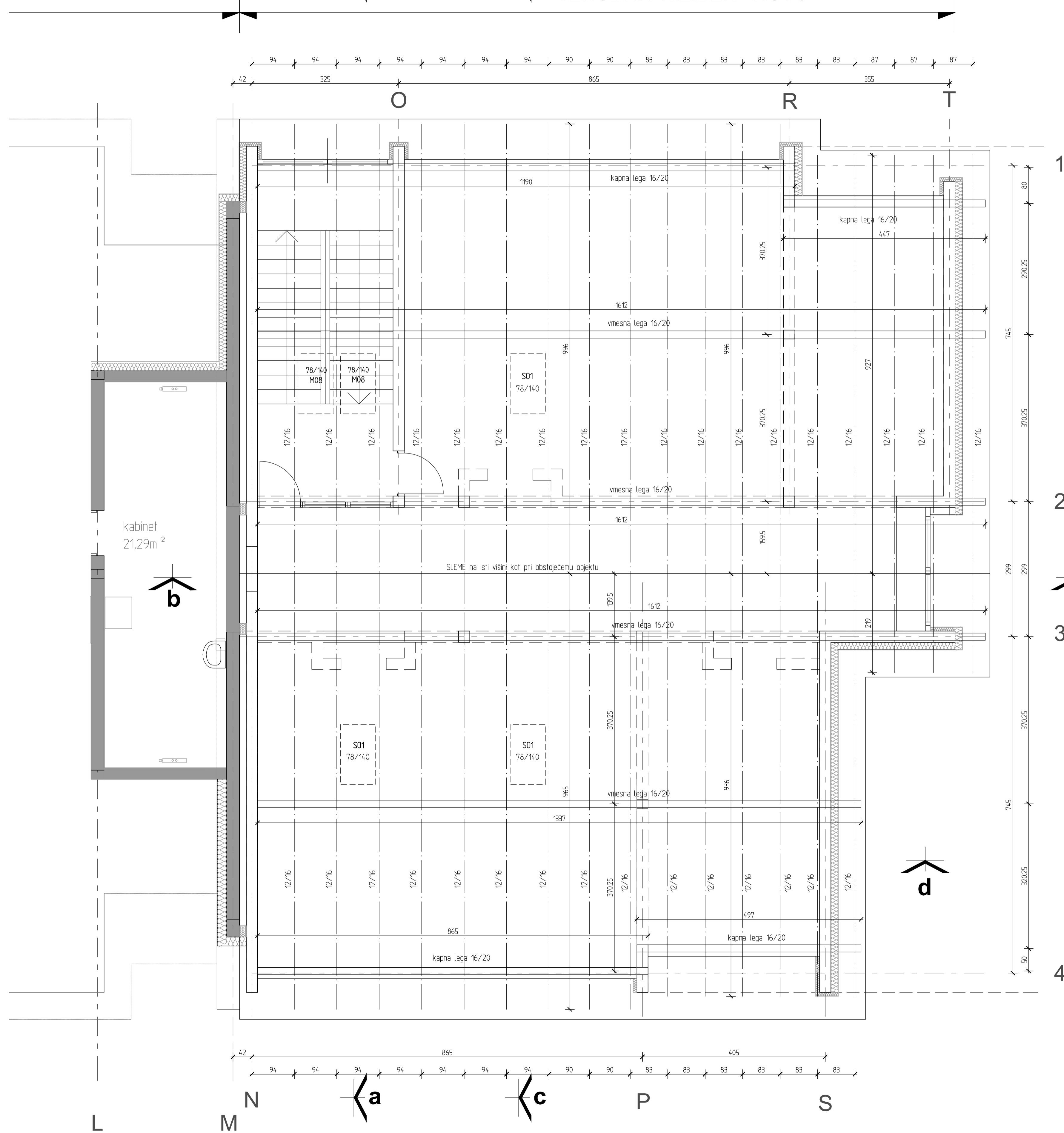
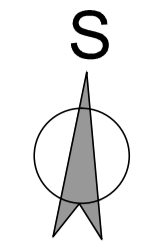


ŠOLSKI TRAKT - OBSTOJEČE

VZHODNI PRIZIDEK - NOVO



OPOMBA:
VSE MERE KONTROLIRATI NA OBJEKTU!
ZARADI NAVEZAVE NA OBSTOJEČI OBJEKT, PREVERITI ŠIRINO NAPUŠČA NA OBSTOJEČEM OBJEKTU IN GA PRILAGODITI NA NOVEM OBJEKTU!

±0.00=320.48abs. - kota finalnega tlaka pritličja

TLORIS OSTREŠJA
M 1:50

Sprememba: /		Datum spr.: /		Podpis: /	
Investitor: OBCINA MENGEŠ SLOVENSKA CESTA 30, 1234 MENGEŠ		Objekt: Osnovna šola Mengeš - vzhodni prizidek			
Projektant: IBE, d.d., svetovanje, projektiranje in inženiring Ljubljana, Slovenija		Del objekta/sistem: VZHODNI PRIZIDEK			
/		Vista načrta: 1 NAČRT ARHITEKTURE			
/		Tloris ostrešja			
Ime in priimek: Nina Jankovič, univ. dipl. inž. arh.		Ikont. št.: A-0691		Vsebinska raba (dokumenta):	
Odgovorni projektant: Nina Jankovič, univ. dipl. inž. arh.		A-0691		Številka projekta: SMEOS3-D471/024	
Sodelavec-odp. projektant: /		/		Vista projekta: PZI	
Izdal: Pavlina Šuligoj		/		Klasifikacijska oznaka: V.G.	
Datum izdelave: Februar 2016		Merilo: M 1:50		Stran/Št. strani: 1/1	
/		/		Identifikacijska oznaka: S.M.E.O.S.3.-7.A.8.0.0.6	

© IBE d.d. vsa prava, ki niso eksplicitno prenesena na naročnika, so pridržana.