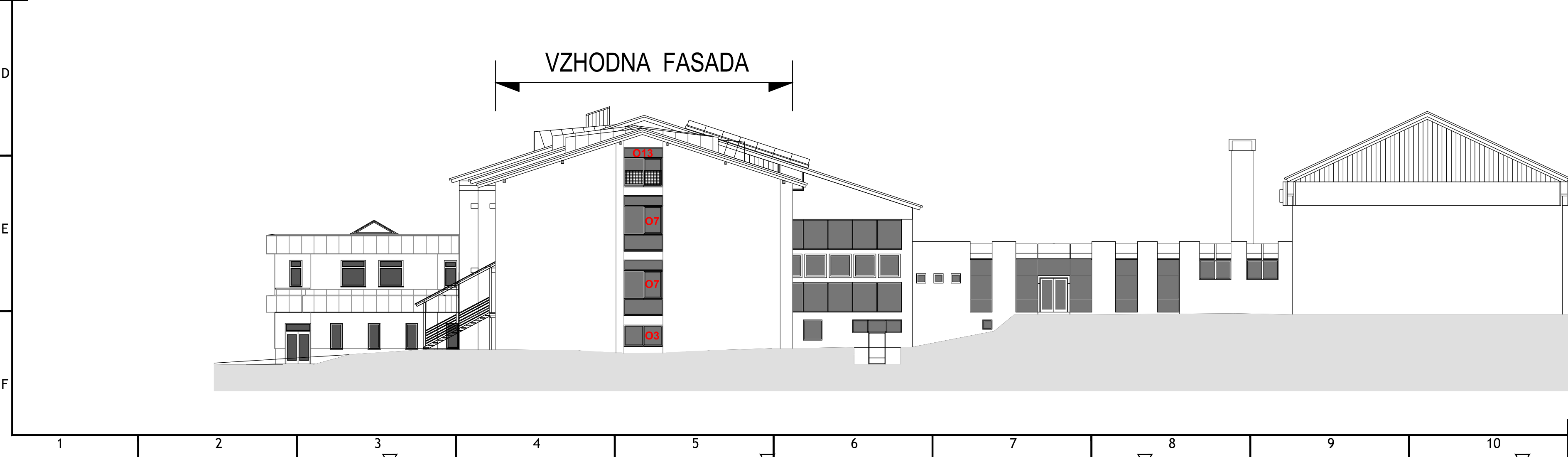
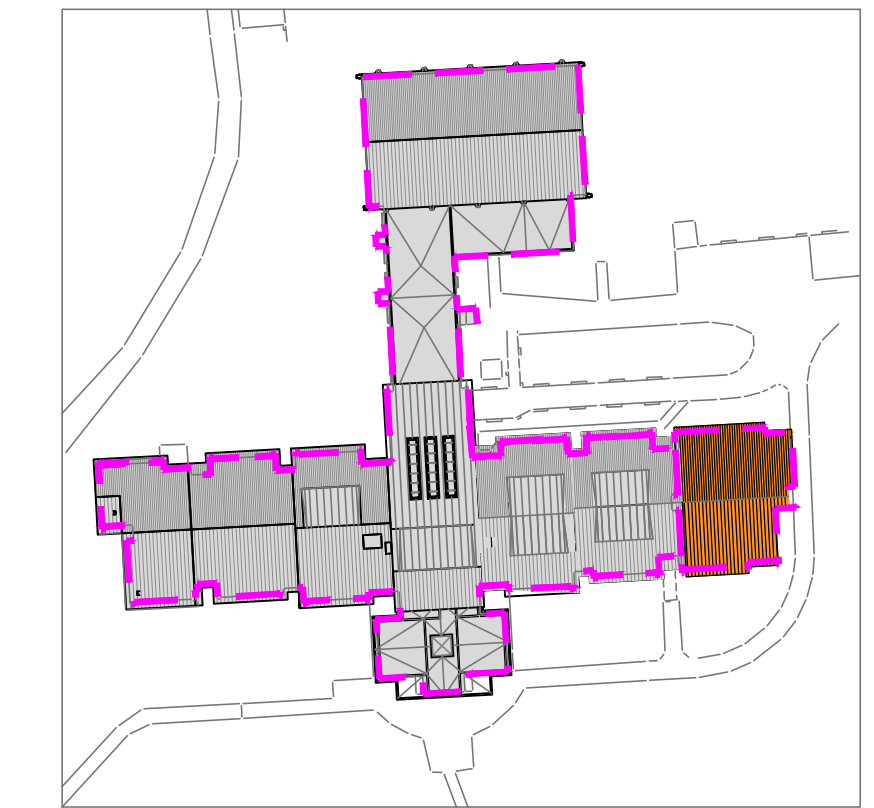
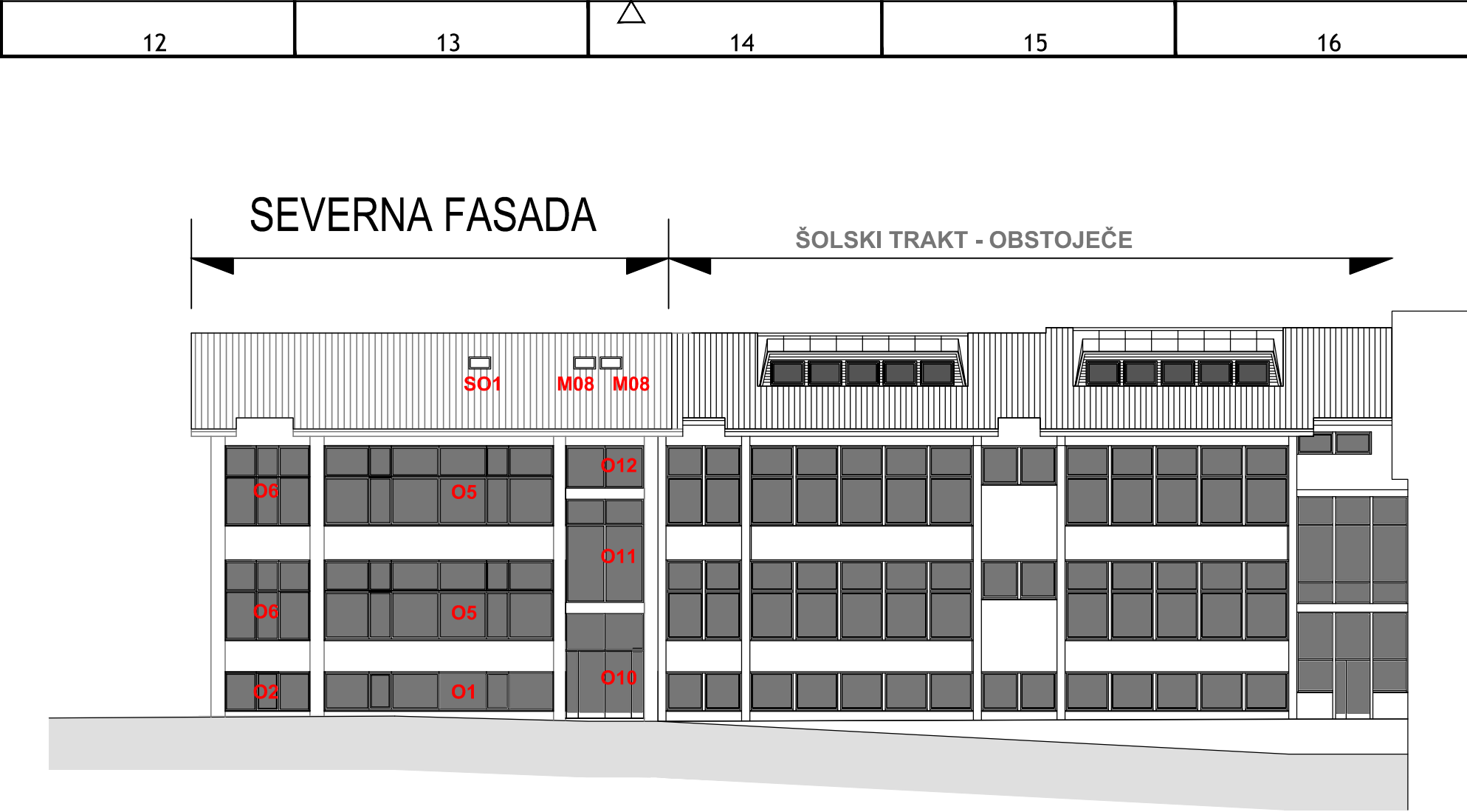
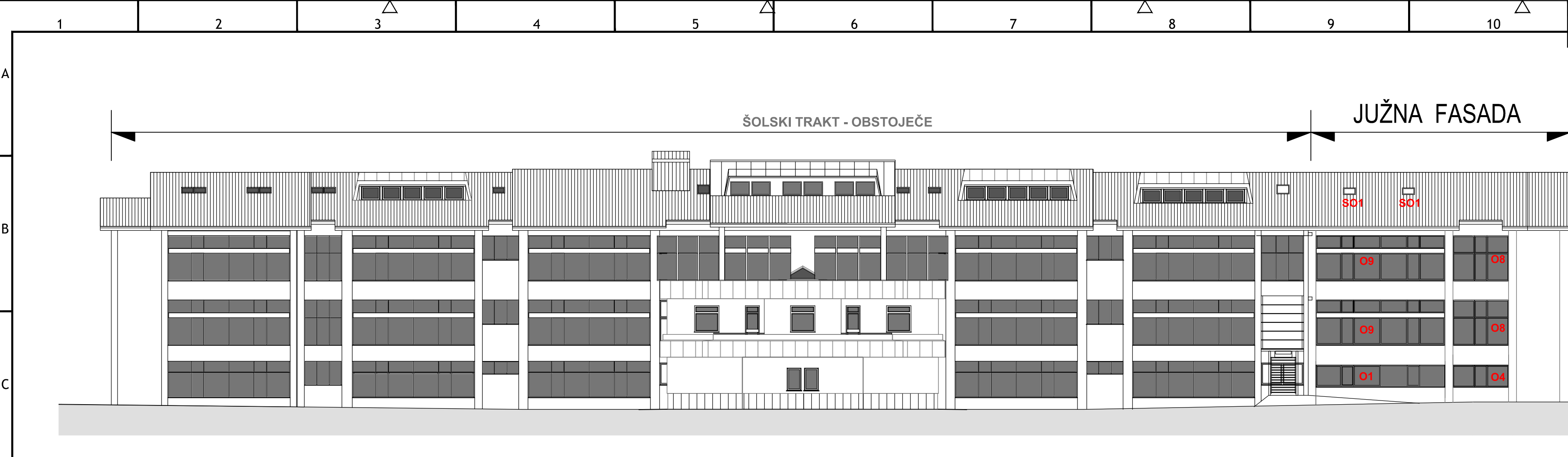


© IBE d.d.  
 Vse avtorske pravice, ki niso  
 eksplicitno prenesene  
 na naročnika, so pridržane.



**OPOMBA:**  
**VSE MERE KONTROLIRATI NA OBJEKTU!**  
 ±0.00=320.48abs. - kota finalnega tlaka pritličja

Sprememba: /		Datum spr.: /		Podpis: /	
Investitor: OBČINA MENGEŠ SLOVENSKA CESTA 30, 1234 MENGEŠ		Objekt: Osnovna šola Mengeš - vzhodni prizidek			
Projektant: IBE, d.d., svetovanje, projektiranje in inženiring Ljubljana, Slovenija		Del objekta/sistem: VZHODNI PRIZIDEK			
/		Vrsta načrta: 1 NAČRT ARHITEKTURE			
/		Vsebinska risba (dokumenta): Fasade			
Odgovorni vodja projekta:	Ime in priimek: Nina Jankovič, univ. dipl. inž. arh.	Ident. št.: A-0691	Številka projekta: SMEOS3-D471/024		
Odgovorni projektant:	Ime in priimek: Nina Jankovič, univ. dipl. inž. arh.	Ident. št.: A-0691	Vrsta projekta: PZI		
Sodelavec-odg. izdelatelj:	Ime in priimek: Pavlina Šutigoj	Ident. št.: /	Klasifikacijska oznaka: V.G.		
Datum izdelave: Februar 2016	Merilo: M 1:200	Identifikacijska oznaka: S.M.E.O.S.3 - 7.A.8.0.1.3			Stran/strani: 1/1

SMEOS3-D471-024-Fasade.dwg