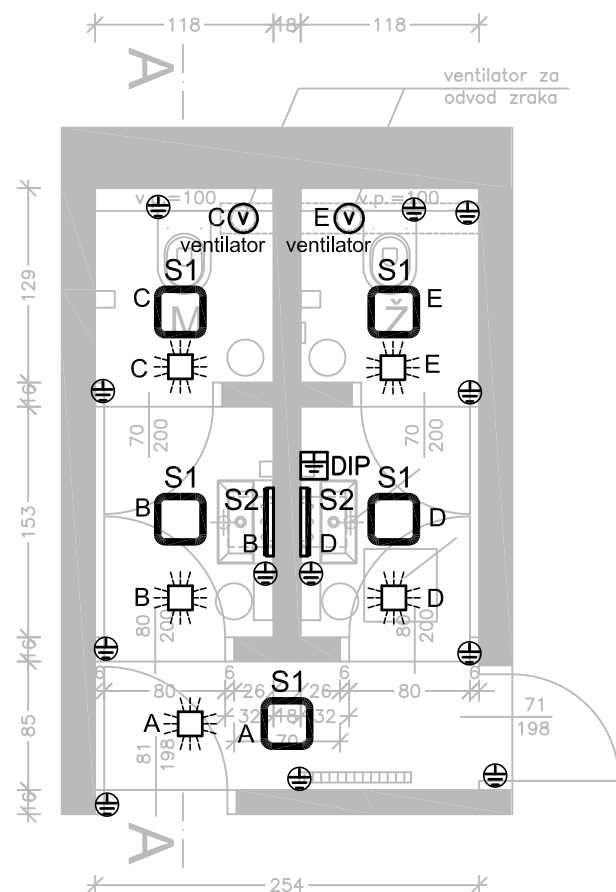
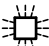





# SANITARIJE KLET: 6,7

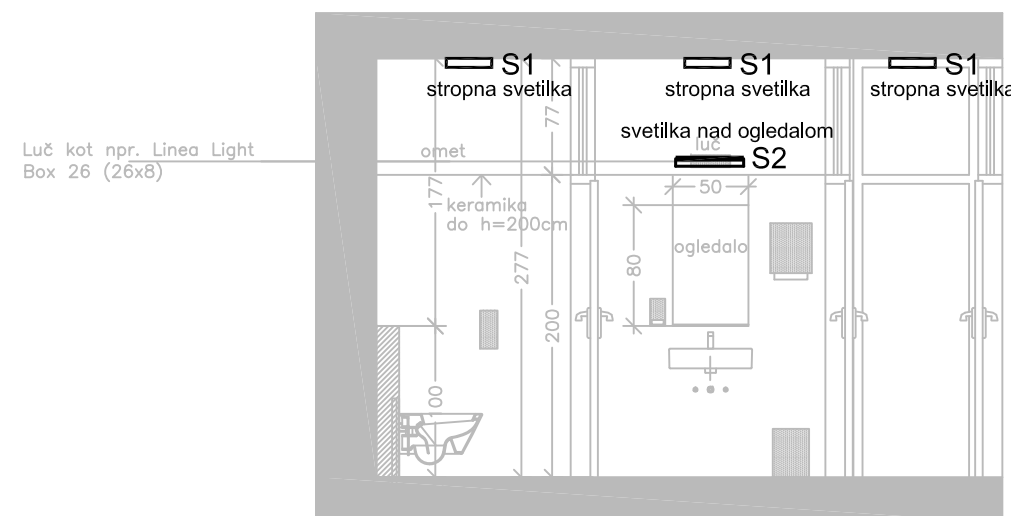


## LEGENDA;

- S1** Nadgradna svetilka tip:KARO C OP 300 (65 mm) 1x22W T16-C 2Gx13 EB  
proizvajalec: INTRA;
- S2** Nadgradna svetilka; Linea Light Box 26 (26x8)  
proizvajalec: Linea Light
-  IR senzor za vklop razsvetljave 360st.
-  Ventilator 230V, 50Hz – (vezati na tkg. razsvetljave)
-  Razvodnica za izenačevanje potencialov
-  Ozemljitev izvedena z vodnikom 6mm<sup>2</sup> – ru/ze izolacija

## OPOMBA :

Električna napeljava je predvidena s kablji tipa NYM-J nx1,5 mm , položenimi vloženi v predelne stene oziroma podometno kjer bodo vlečeni v ustrezne instalacijske cevi. Svetilke in ventilator se vežejo na obstoječ tokokrog razsvetljave sanitarij!!!



## OPOMBA:

Vse svetilke in ventilator se vežejo na obstoječ tokokrog razsvetljave sanitarij. Prižiganje je predvideno s stropnimi senzorji prisotnosti. Vse obstoječe svetilke in stikala se predhodno demontira.

**BIRO LOVŠIN d.o.o.**  
inženiring, projektiranje in svetovanje  
gsm: 051 304 323; e-mail: jakob.lovsin@gmail.com

Investitor/ OBČINA MENGEŠ, Slovenska c. 30, 1234 Mengeš

Objekt/lokacija REKONSTRUKCIJA SANITARNIH PROSTOROV  
ZDRAVSTVENA POSTAJA MENGEŠ Zoranina ulica 3, 1234 Mengeš

Vrsta načrta 4.1 NAČRT ELEKTRIČNIH INŠTALACIJ IN ELEKTRIČNE OPREME

Vsebina risbe SANITARIJE KLET: 6,7

	Ident. št.	Dat. podpisa	Podpis
Odg. vodja proj. JAKOB LOVŠIN u.d.i.e.	E-1391	oktober 2015	
Odg. projektant JAKOB LOVŠIN u.d.i.e.	E-1391	oktober 2015	
Št. načrta 147-10/2015	Št. projekta 6/2015	Datum oktober 2015	Faza PZI
	Merilo 1:50	Št. lista 1	