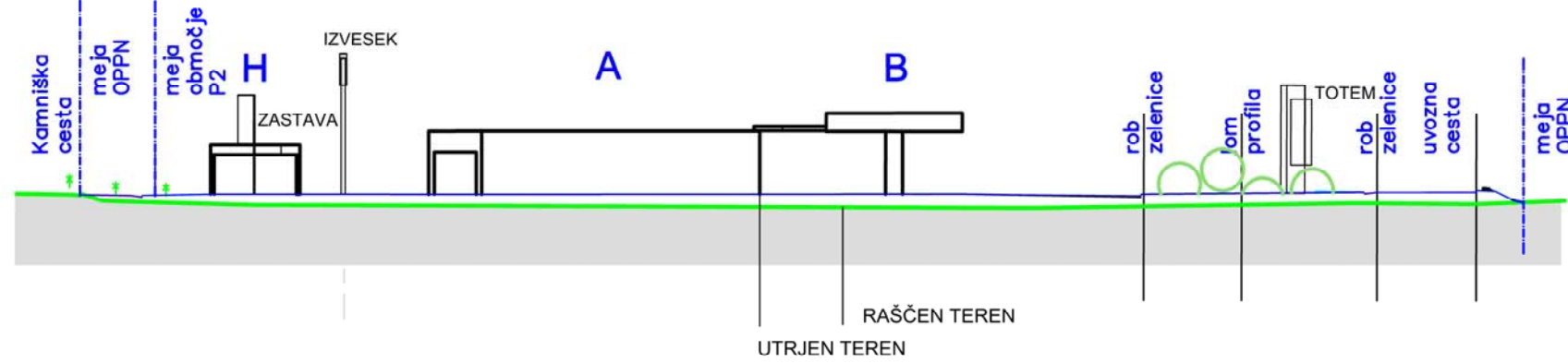
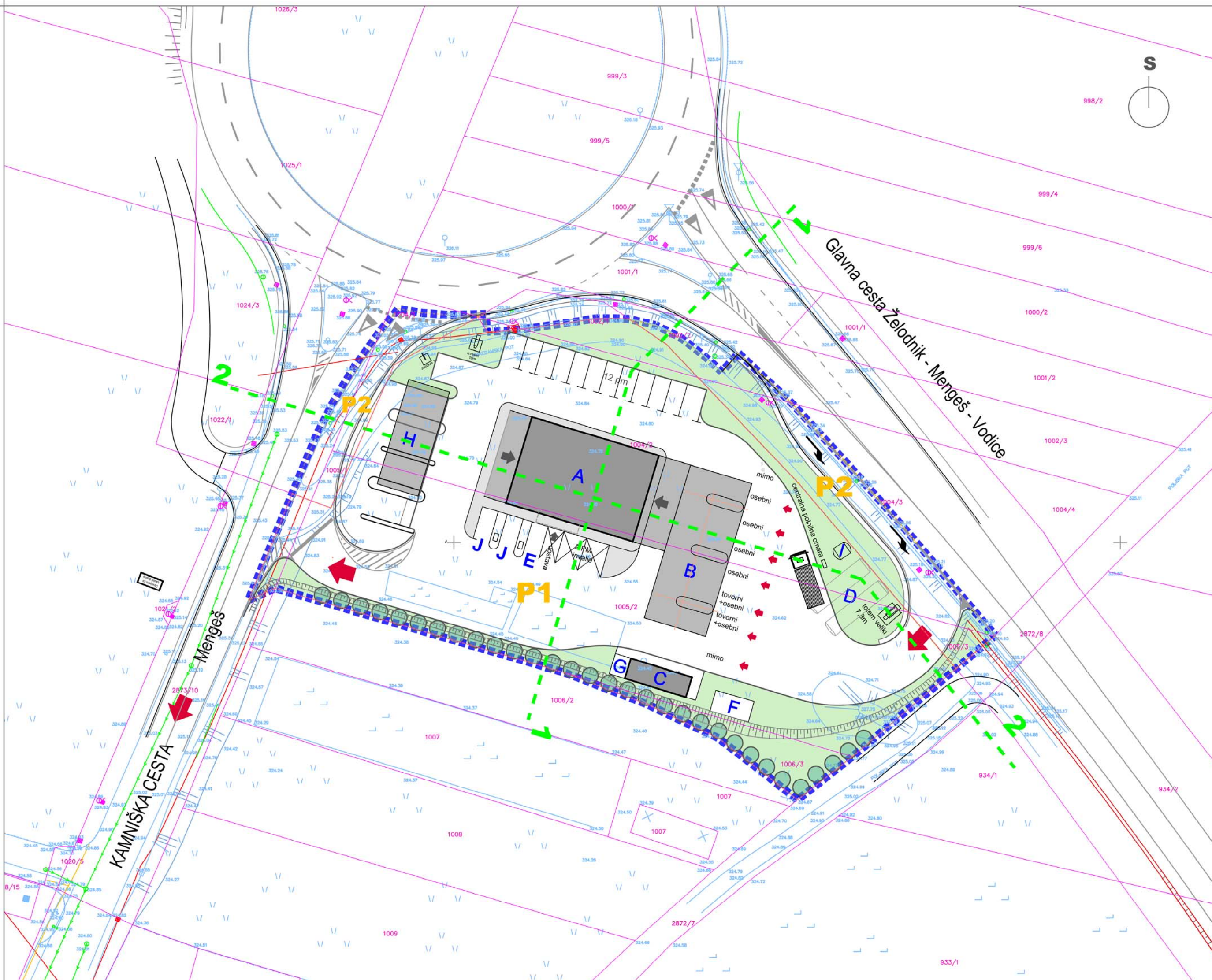
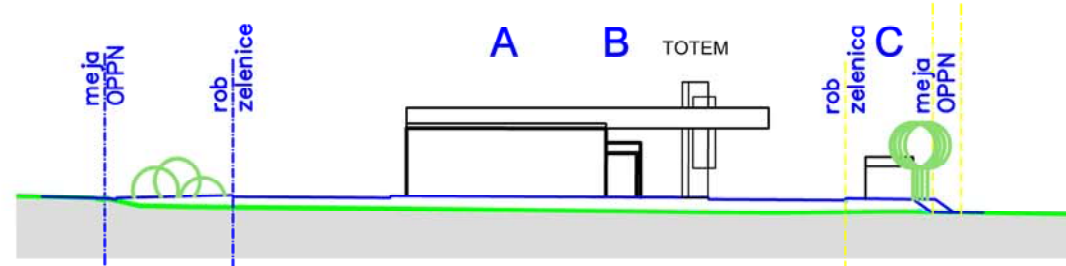


PREREZ 22



PREREZ 11



LEGENDA

- OBMOČJE NAČRTOVANEGA OPPN
- OBMOČJE IN OZNAKA PROSTORSKE ENOTE
- PREDVIDENI OBJEKTI
- NADSTREŠKI
- ZELENE POVRŠINE
- PROMETNE IN MANIPULACIJSKE POVRŠINE
- PLOČNIK
- ZASADITEV VISOKE VEGETACIJE
- DOVOZ IN IZVOZ Z OBMOČJA BENCINSKEGA SERVISA
- VHOD

- A - PRODAJNI OBJEKT 90+45bar
- B - NADSTRŠNICA N3
- C - EKO PLIN
- D - REZERVOARJI
- E - STEBRIČEK VODA-ZRAK
- F - LPG REZERVOARJI
- G - ODPADKI
- H - OBJEKT
- I - AD BLUE
- J - ELEKTRIČNO POLNJENJE



ZUP	
ZUP urbanizem in planiranje d.o.o.	
Britof 46b, 4000 Kranj, tel.: 04 23 41 60, fax.: 04 23 41 61, e-mail: majda.zupanic@iol.net	
PROSTORSKI AKT:	OPPN
NAZIV PROSTORSKEGA AKTA:	OPPN ZA OBMOČJE ME 22 IG/1 IN DEL OBMOČJA ME 02 V MENGŠU
PRIPRAVLJAVEC:	OBČINA MENGŠ
POBUDNIK / NAROČNIK:	PETROL D.D. DUNAJSKA CESTA 50, LJUBLJANA
IZDELovALEC:	ZUP D.O.O., BRITOF 46B, 4000 KRANJ
ODGOVORNI VODJA:	MAJDA ZUPANIČ univ.dipl.inž.arh. ZAPS A0848
ŠTEVILKA PROJEKTA:	82/15
FAZA:	PREDLOG
DATUM:	APRIL 2016
VRSTA NAČRTA:	UREDITVENA SITUACIJA Z ZNAČILNIMI PREREZI
MERILO:	1 : 500
LIST ŠTEVILKA:	4.1.