




OBČINA MENGEŠ

NAČRT JAVNE RAZSVETLJAVE

	Ime in priimek	Datum	Podpis
Izdelal:	Boris Kavčič	30.04.2026	
Odobril:	Bogo Ropotar, župan	30.04.2026	
Št. zadeva:	371-18/2026	30.04.2026	

KAZALO

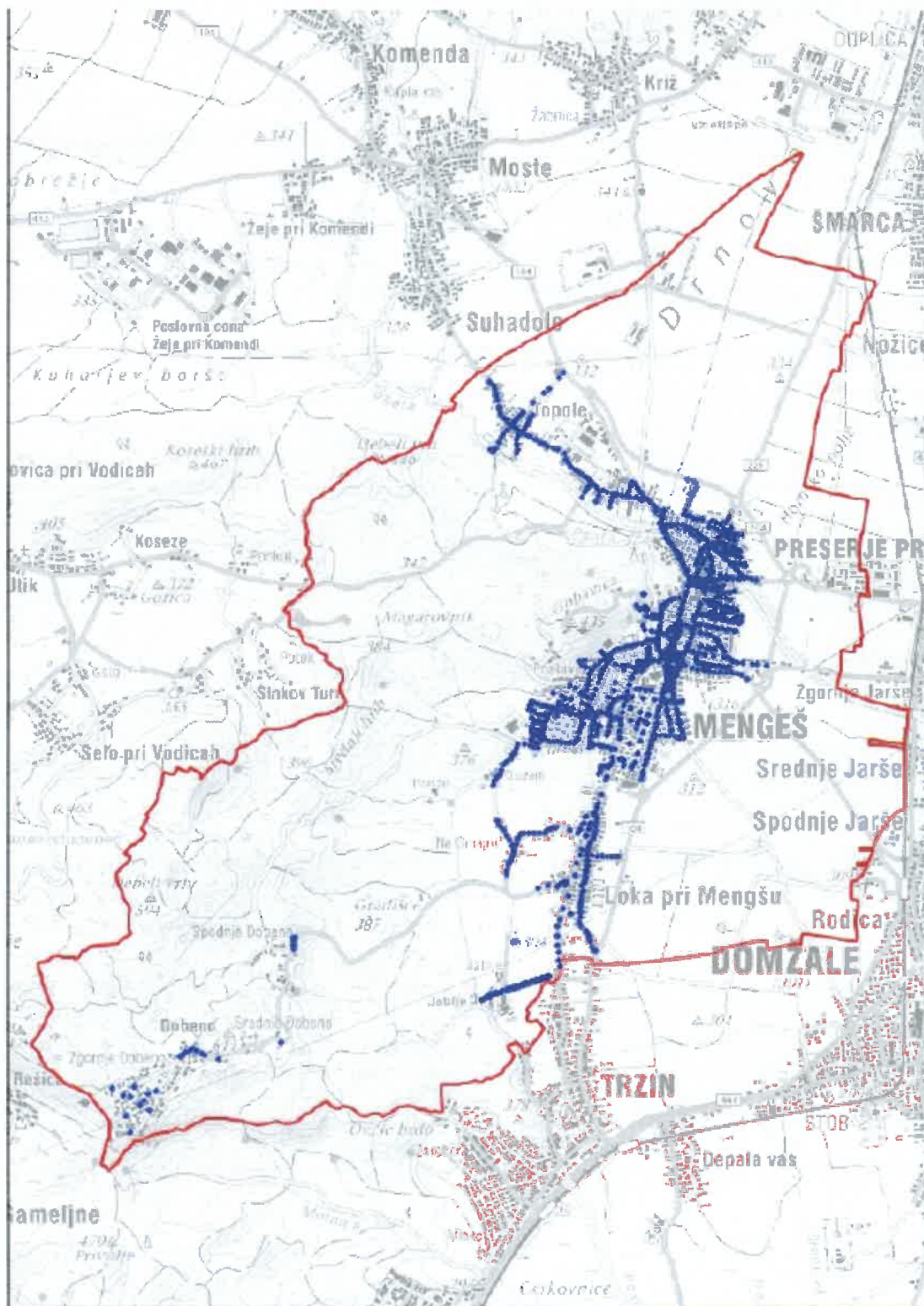
1	Podatki načrta razsvetljave	3
2	Lokacija svetilk javne razsvetljave	4
3	Podlaga za pripravo načrta javne razsvetljave	5
3.1	Zakonske podlaga za pripravo načrta javne razsvetljave	5
4	Podatki o upravljalcu javne razsvetljave	6
4.1	Podatki o upravljalcu	6
4.2	Pogodbeni vzdrževalec javne razsvetljave	6
5	Statistični podatki občine	7
6	Razsvetljava	7
6.1	Splošni podatki	7
6.2	Razsvetljava ceste	7
6.3	Razsvetljava javne površine – športne igrišča	8
6.4	Razsvetljava kulturnega spomenika	8
6.5	Razsvetljava sakralnih objektov	8
6.6	Seznam odjemnih mest – prižigališč javne razsvetljave	9
6.7	Seznam odjemnih mest – poraba po posameznih odjemnih mestih	10

1 Podatki načrta razsvetljave

Naziv in naslov upravitelja razsvetljave	Občina Mengeš Slovenska cesta 30 1234 Mengeš
Opredelitev vrste razsvetljave	Javna razsvetljava Cestna razsvetljava, Razsvetljava javnih površin, Dekorativna razsvetljava, Razsvetljava objektov
Kraj razsvetljave	Občina Mengeš
Koncesija JR	NE
Koncesija trajanje	/
Koncesija začetek	/
Koncesija konec	/
Površina občine	22,5 km ²
Število prebivalcev	8684
Dolžina osvetljenih občinskih ali državnih cest za razsvetljavo cest (m)	14,500
Površina osvetljenih nepokritih javnih površin (m ²)	1500
Površina osvetljenih fasad ali kulturnih spomenikov (m ²)	200
Površina osvetljenih objektov za oglaševanje (m ²)	/
Število prižigališč	24
Dolžina kablov (m)	5682
Število svetilk	1154
Število LED svetilk	148
Število solarnih svetilk	15
Število neustreznih svetilk	0
Celotna električna moč svetilk (w)	69.412

	Občinske ceste	Državne ceste	Skupaj
Poraba Izračunana (kWh/leto)			291.559,00
Poraba računi (kWh/leto)	246.950,47	44.608,53	291.559,00
Poraba %	84,70	15,30	100,00
Poraba na prebivalca (kWh/leto)	28,44	5,14	33,57

2 Lokacija svetilk javne razsvetljave



3 Podlaga za pripravo načrta javne razsvetljave

3.1 Zakonske podlaga za pripravo načrta javne razsvetljave

Načrt javne razsvetljave Občine Mengeš je izdelan v skladu z določili Uredbe o mejnih vrednostih svetlobnega onesnaževanja okolja (Uradni list RS, št. 81/07, 109/07, 62/10 in 46/13 v nadaljevanju Uredba).

Uredba določa za varstvo narave pred škodljivim delovanjem svetlobnega onesnaževanja, varstvo bivalnih prostorov pred motečo osvetljenostjo zaradi razsvetljave nepokritih površin, varstvo ljudi pred bleščanjem, varstvo astronomskih opazovanj pred sijem neba in za zmanjšanje porabe električne energije virov svetlobe, ki povzročajo svetlobno onesnaževanje:

- ciljne vrednosti letne porabe elektrike svetilk, vgrajenih v razsvetljavo cest in drugih nepokritih javnih površin,
- mejne vrednosti električne priključne moči svetilk za razsvetljavo nepokritih površin, kjer se izvajajo industrijske, poslovne in druge dejavnosti,
- mejne vrednosti za svetlost fasad in površin kulturnih spomenikov,
- pogoje in mejne vrednosti električne priključne moči svetilk za osvetljevanje objektov za oglaševanje,
- pogoje usmerjene osvetlitve kulturnih spomenikov,
- mejne vrednosti za osvetljenost, ki jo povzročajo svetilke za razsvetljavo nepokritih površin na varovanih prostorih stavb,
- način ugotavljanja izpolnjevanja zahtev te uredbe,
- prepoved uporabe, če svetloba seva v obliki svetlobnih snopov proti nebu ali površinam, ki svetlobo odbijajo proti nebu,
- ukrepe za zmanjševanje emisije svetlobe v okolje.

4 Podatki o upravljalcu javne razsvetljave

4.1 Podatki o upravljalcu

Upravljavec javne razsvetljave je občina Mengeš, Slovenska cesta 30, 1234 Mengeš (v nadaljnjem besedilu: občina)

OBČINA MENGEŠ

Slovenska cesta 30

1234 Mengeš

Tel: 01 / 723 70 81

Fax: 01 / 723 89 81

e-mail: obcina.menges@menges.si

www.menges.si

4.2 Pogodbeni vzdrževalec javne razsvetljave

EL-TT D.O.O.

Suhadole 21

1218 Komenda

e-mail: eltt@eltt.si

www.eltt.net

5 Statistični podatki občine

- Število stalnih in začasnih prebivalcev občine: **8684**
- Datum objave načrta razsvetljave na spletu: **05.05.2026**
- Letna porabljen energija na prebivalca za razsvetljavo cest in javnih površin: **33,57 kWh**
- Letna poraba električne energije za razsvetljavo cest in javnih površin za leto 2025: **291.559,00 kWh**

6 Razsvetljava

6.1 Splošni podatki

- Opredelitev vira svetlobe: **ceste/ulica, javna površine, fasade objektov-kulturnih spomenikov**
- Skupna električna moč: **69.412 W**
- Število nameščenih svetilk: **1154**
- Število svetilk, katerih delež svetlobnega toka seva navzgor: **0**
- Celotna dožina osvetljenih cest: **14.500 m**
- Celotna površina osvetljenih javnih površin: **1.500 m²**
- Celotna površina fasad in kulturnih spomenikov: **200 m²**

6.2 Razsvetljava ceste

Razsvetljava cest je v občini Mengeš urejena na vseh kategoriziranih občinskih cestah, razen na kolesarski stezi Mengeš – Kamnik.

Skladno z 72.členom ZCes-2 občina redno vzdržuje tudi JR ob državni cesti G2-104 odsek 1496 – Slovenska cesta in G2-104 odsek 1138 – Prešernova cesta.

Občina Mengeš, Slovenska cesta 30, 1234 Mengeš, je v letu 2012 na podlagi javnega razpisa za Podelitev koncesije za opravljanje lokalne gospodarske javne službe dobave, postavitve, vzdrževanje in izvajanja javne razsvetljave v občini Mengeš za izvajanje predmeta razpisa sklenila koncesijsko pogodbo z izbranim izvajalcem podjetjem Petrol d.d. , Dunajska cesta 50, 1000 Ljubljana. Izbrani izvajalec je v letu 2014 v skladu s koncesijsko pogodbo izvedel zamenjavo vseh neustreznih svetilk javne razsvetljave v Občini Mengeš. Koncesijska pogodba za opravljanje lokalne gospodarske javne službe dobave, postavitve, vzdrževanje in izvajanja javne razsvetljave v občini Mengeš je potekla v letu 2024.

6.3 Razsvetljava javne površine – športne igrišča

Razsvetljava javne površine je v občini Mengeš urejena pri športni dvorani ter na športni ploščadi Loka pri Mengšu in Topole.

6.4 Razsvetljava kulturnega spomenika

Razsvetljava kulturnega spomenika je v občini Mengeš urejena pri spomeniku pri KD Mengeš.

6.5 Razsvetljava sakralnih objektov

Razsvetljava sakralnih objektov je v občini Mengeš urejena pri cerkvi Svetega Primoža in Felicijana v Loki pri Mengšu in cerkvi Svetega Mihaela v Mengšu.

6.6 Seznam odjemnih mest – prižigališč javne razsvetljave

Oznaka	Številka merilnega mesta	naslov	Distribucijsko območje	Varovalka
001	3-10095	TOPOLE, 1234 Mengeš	Elektro Ljubljana d.d.	3x35A
002	3-10117	SLAMNIKARSKA ULICA, 1234 Mengeš	Elektro Ljubljana d.d.	3X50A
003	3-292196	GROBELJSKA CESTA, 1234 Mengeš	Elektro Ljubljana d.d.	1X20A
004	3-317961	ZA PŠATO, Loka pri Mengšu, 1234 Mengeš	Elektro Ljubljana d.d.	1X25A
005	3-327781	SLOVENSKA CESTA, 1234 Mengeš	Elektro Ljubljana d.d.	3X16A
006	3-331541	TESTENOVA CESTA, Loka pri Mengšu, 1234 Mengeš	Elektro Ljubljana d.d.	3X20A
007	3-343443	KAMNIŠKA CESTA, 1234 Mengeš	Elektro Ljubljana d.d.	3X16A
008	3-346162	MEHLETOVA ULICA, 1234 Mengeš	Elektro Ljubljana d.d.	3X25A
009	3-401290	DOBENO 37, Dobeno, 1234 Mengeš	Elektro Ljubljana d.d.	3X16A
010	3-414452	PRISTAVA, 1234 Mengeš	Elektro Ljubljana d.d.	3X20A
011	3-422485	OMEJČEVA ULICA, 1234 Mengeš	Elektro Ljubljana d.d.	3X25A
012	3-8007000	ULICA NA GMAJNI, Loka pri Mengšu, 1234 Mengeš	Elektro Ljubljana d.d.	3X20A
013	3-8035174	JR KROŽIŠČE – GORENJSKA CESTA, Mengeš	Elektro Ljubljana d.d.	3X20A
014	3-8036773	SLOVENSKA CESTA, 1234 Mengeš	Elektro Ljubljana d.d.	3X16A
015	3-9821	GASILSKA CESTA 60, Loka pri Mengšu, 1234 Mengeš	Elektro Ljubljana d.d.	3X25A
016	3-9828	MAISTROVA ULICA, 1234 Mengeš	Elektro Ljubljana d.d.	3X20A
017	3-9830	LIPARJEVA CESTA, 1234 Mengeš	Elektro Ljubljana d.d.	3X50A
018	3-9835	MULJAVA, 1234 Mengeš	Elektro Ljubljana d.d.	3X25A
019	3-9838	ROPRETOVA CESTA, 1234 Mengeš	Elektro Ljubljana d.d.	1X35A
020	3-9850	ZAVRTI, 1234 Mengeš	Elektro Ljubljana d.d.	3X35A
021	3-9862	SLOVENSKA CESTA, 1234 Mengeš	Elektro Ljubljana d.d.	3x35A
022	3-9884	KAMNIŠKA CESTA, 1234 Mengeš	Elektro Ljubljana d.d.	3X35A
023	3-9895	KOLODVORSKA CESTA, 1234 Mengeš	Elektro Ljubljana d.d.	3X35A
024	3-9896	KAMNIŠKA CESTA, 1234 Mengeš	Elektro Ljubljana d.d.	3X25A

6.7 Seznam odjemnih mest – poraba po posameznih odjemnih mestih

Oznaka	Številka merilnega mesta	naslov	Poraba kWh
001	3-10095	TOPOLE, 1234 Mengeš	22.830
002	3-10117	SLAMNIKARSKA ULICA, 1234 Mengeš	7.358
003	3-292196	GROBELJSKA CESTA, JR CERKEV, 1234 Mengeš	2.598
004	3-317961	ZA PŠATO, Loka pri Mengšu, 1234 Mengeš	1.302
005	3-327781	SLOVENSKA CESTA, 1234 Mengeš	23.342
006	3-331541	TESTENOVA CESTA, Loka pri Mengšu, 1234 Mengeš	10.021
007	3-343443	KAMNIŠKA CESTA, 1234 Mengeš	18.551
008	3-346162	MEHLETOVA ULICA, 1234 Mengeš	6.631
009	3-401290	DOBENO 37, Dobeno, 1234 Mengeš	2.304
010	3-414452	PRISTAVA, 1234 Mengeš	23.835
011	3- 422485	OMEJČEVA ULICA, 1234 Mengeš	6.510
012	3-8007000	ULICA NA GMAJNI, Loka pri Mengšu, 1234 Mengeš	2.270
013	3-8035174	JR KROŽIŠČE – GORENJSKA CESTA, Mengeš	1.502
014	3-8036773	SLOVENSKA CESTA, 1234 Mengeš	651
015	3-9821	GASILSKA CESTA 60, Loka pri Mengšu, 1234 Mengeš	9.792
016	3-9828	MAISTROVA ULICA, 1234 Mengeš	10.353
017	3-9830	LIPARJEVA CESTA, 1234 Mengeš	24.209
018	3-9835	MULJAVA, 1234 Mengeš	8.065
019	3-9838	ROPRETOVA CESTA, 1234 Mengeš	3.477
020	3-9850	ZAVRTI, 1234 Mengeš	6.335
021	3-9862	SLOVENSKA CESTA, 1234 Mengeš	41.745
022	3-9884	KAMNIŠKA CESTA, 1234 Mengeš	19.626
023	3-9895	KOLODVORSKA CESTA, 1234 Mengeš	1.555
024	3-9896	KAMNIŠKA CESTA, 1234 Mengeš	36.697